

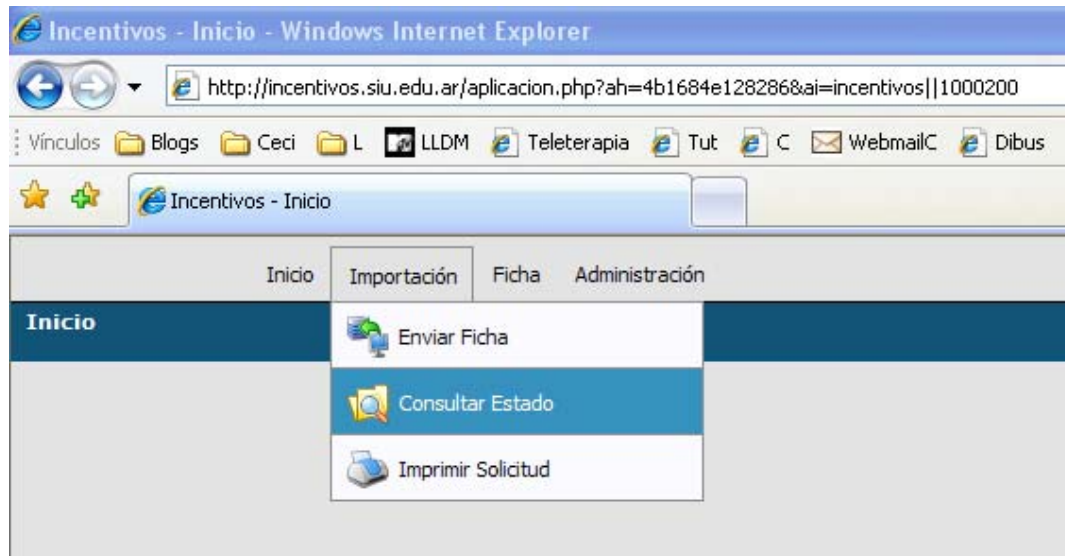
Manual para recuperar su ficha FDG desde la Web de Incentivos

Los pasos que se detallan a continuación, lo guiarán en el proceso de recuperación de su ficha "Generada para presentar en Incentivos" de extensión ".fdg".

1) Ingrese a la Web de Incentivos (<http://incentivos.siu.edu.ar/>)

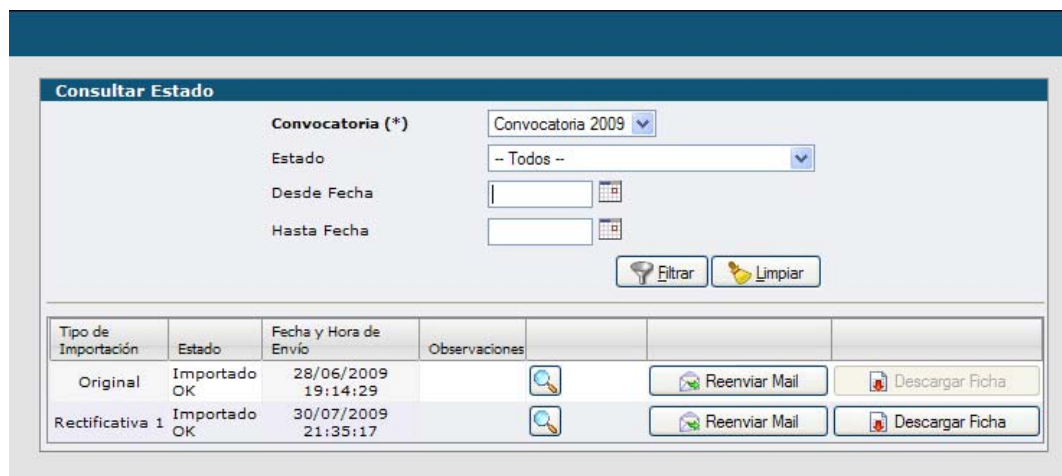
Coloque su usuario y contraseña.

Una vez que haya ingresado a su panel de control, seleccione Importación - Consultar estado.

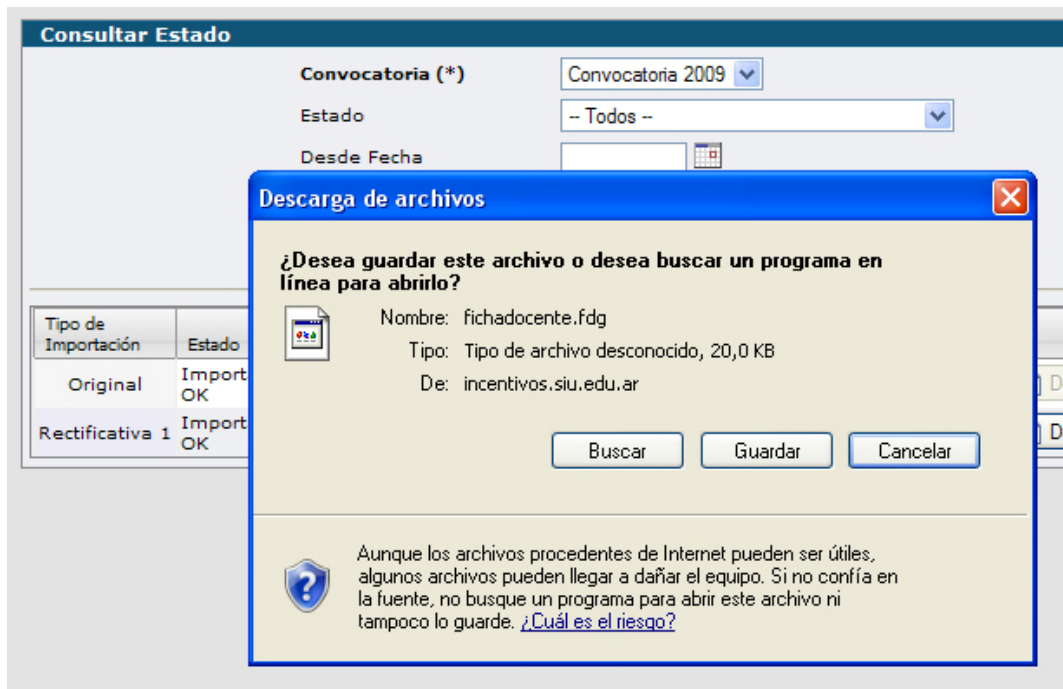


2) Haga clic en el botón "Filtrar". El sistema solo le permitirá descargar la última ficha subida, es decir, la que finalizó el trámite.

Haga clic en "Descargar ficha"



3) En la ventana emergente seleccione "Guardar" y elija un destino cómodo para luego encontrar su ficha (recomendamos una carpeta vacía o bien, el escritorio)



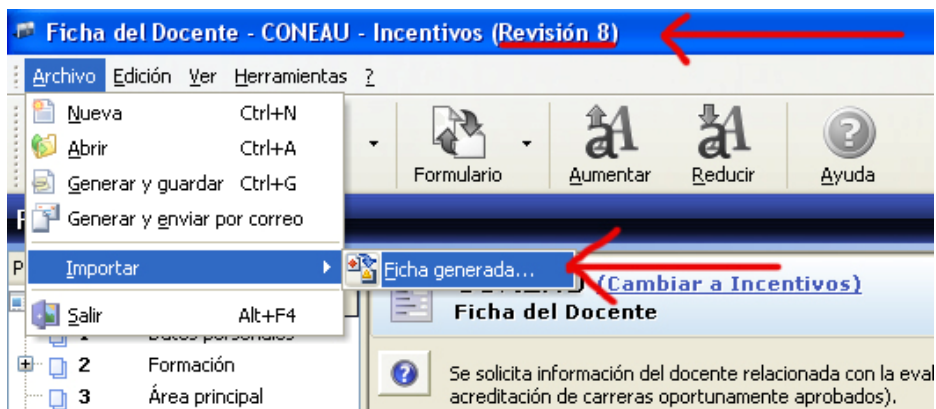
4) Una vez que haya descargado la ficha FDG, deberá abrirla con la aplicación ficha del Docente CONEAU - Incentivos.

Solo podrá realizar los pasos que siguen si tiene instalada la revisión 8 de la ficha. Puede descargar la ultima revisión desde el siguiente link:

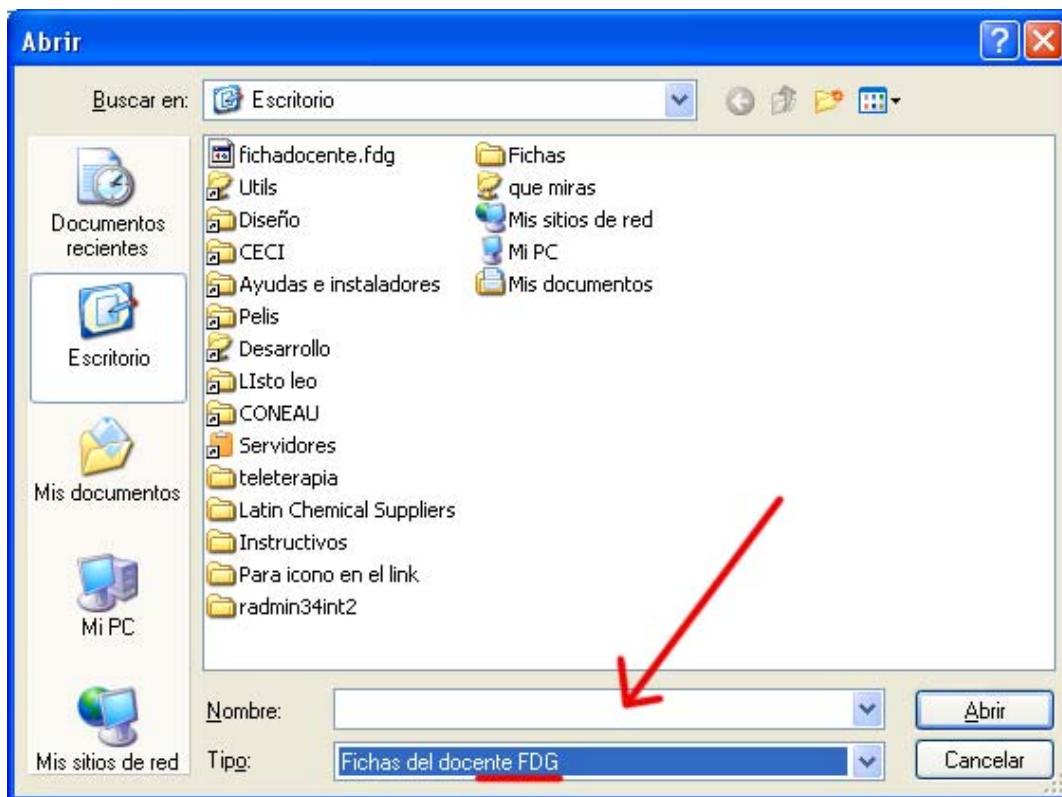
<http://www.coneau.gov.ar/archivos/fd/InstalarFDCI.exe>

Descargue el archivo y luego ejecútelo. Esto actualizará su ficha a la revisión 8.

5) Para abrir la ficha FDG debe abrir la aplicación y desde el menú seleccionar: Archivo - Importar - Ficha generada



6) En la ventana emergente recuerde seleccionar en "Tipo" → Fichas del docente FDG tal como indica la siguiente imagen.



IMPORTANTE:

Este procedimiento es diferente a abrir una ficha FDCI.

En este caso Ud está **importando** una ficha. Esta acción reemplazará su ficha del sistema por la FDG.

Al finalizar los pasos detallados en este manual, Ud tendrá los datos de la ficha que presentó ante el Programa de Incentivos como Ficha del Sistema en su aplicación Ficha del Docente CONEAU - Incentivos.

MESAS DE AYUDA:

- Para consultas que tengan que ver con la Web la mesa de ayuda correspondiente es: categorizacion@siu.edu.ar

- Para consultas que tengan que ver con la aplicación Ficha del Docente CONEAU - Incentivos la mesa de ayuda correspondiente es: fichadocenteci@coneau.gov.ar